



# RAPPORT D'EXPERTISE AUTOMOBILE

Vérifié par KIFAL SERVICES



Véhicule vérifié par KIFAL AUTO

## VOLKSWAGEN Touareg



Ville : CASABLANCA

Référence De Véhicule : VEH00010H6

Le présent rapport expose les résultats d'une expertise automobile effectuée par un expert KIFAL. Le véhicule est contrôlé sur +150 points et suit un processus de sélection très strict répondant à des critères administratifs ou mécaniques. Kifal s'engage, à ne pas divulguer, ni à communiquer à quiconque tout ou partie des informations du propriétaire du véhicule.

Ce rapport est délivré à titre informatif pour un usage privé. Il ne constitue pas un document officiel pour l'octroi d'un financement et ne doit pas être transmis à un établissement bancaire.

Pour plus d'informations sur le véhicule, veuillez contacter notre service commercial au 0522112727, ou accéder à notre site internet <https://kifal-auto.ma>.

### SYNTHÈS DE L'EXPERTISE

|                        |           |
|------------------------|-----------|
| État Carrosserie       | ★ ★ ★ ☆ ☆ |
| Esthétique extérieur   | ★ ★ ★ ☆ ☆ |
| Fonctionnement options | ★ ★ ★ ☆ ☆ |
| État moteur            | ★ ★ ★ ☆ ☆ |
| Essai routier          | ☆ ☆ ☆ ☆ ☆ |
| État consommable       | ★ ★ ★ ☆ ☆ |



Ce rapport est formulé et remis exclusivement par KIFAL AUTO et non valable pour demande de crédit ou dossier bancaire  
KIFAL SERVICES - Email: [contact@kifal-auto.ma](mailto:contact@kifal-auto.ma) - Tél : 05 22 11 27 27 - Site : [www.kifal-auto.ma](http://www.kifal-auto.ma)

Section Châssis

|                        |          |                    |          |                     |          |
|------------------------|----------|--------------------|----------|---------------------|----------|
| Etat des longerons     | Bon état | Etat des traverses | Bon état | Traces de corrosion | Bon état |
| Fixations des renforts | Bon état |                    |          |                     |          |

Etat extérieur

|                     |       |                         |       |                             |       |
|---------------------|-------|-------------------------|-------|-----------------------------|-------|
| Voile de peinture   | ✓     | Teinte de la voiture    | Usure | Etat capot                  | Usure |
| Pare-brise avant    | Usure | Ouverture portes        | Usure | Alignement des éléments     | Usure |
| Etat male arrière   | Usure | Etat pare-brise arrière | Usure | Conformité Serie vitres     | Usure |
| Centrage des roues  | Usure | Rétroviseurs            | Usure | Etat des feux               | Usure |
| Présence de rouille | Usure | Etat des jantes         | Usure | Présence du pneu de secours | ✓     |

Intérieur du véhicule

|                            |       |                       |       |                                    |       |
|----------------------------|-------|-----------------------|-------|------------------------------------|-------|
| Sièges Avants              | Usure | Sièges Arrières       | Usure | Planches de bord                   | Usure |
| État rétroviseur intérieur | Usure | Panneaux de portes    | Usure | Garniture du ciel de toit/pavillon | Usure |
| Plage arrière              | Usure | Ceintures de sécurité | Usure | Usure des commandes                | Usure |
| Frein à main               | Usure |                       |       |                                    |       |

Moteur

|                                   |       |                    |       |                                    |       |
|-----------------------------------|-------|--------------------|-------|------------------------------------|-------|
| Souffle au bouchon d'huile        | Usure | Qualité de l'huile | Usure | Qualité liquide de refroidissement | Usure |
| Présence de fumée à l'échappement | Usure | Sonorité du moteur | Usure | Bloc compteur (jauges,cadrams...)  | Usure |
| Vibrations moteurs                | Usure |                    |       |                                    |       |

Essai Routier

|                       |            |                    |            |                    |            |
|-----------------------|------------|--------------------|------------|--------------------|------------|
| Conditions de l'essai | Non évalué | Démarrage véhicule | Non évalué | Pédale d'embrayage | Non évalué |
|-----------------------|------------|--------------------|------------|--------------------|------------|



|                     |            |                        |            |                       |            |
|---------------------|------------|------------------------|------------|-----------------------|------------|
| Passage de vitesses | Non évalué | Accélération           | Non évalué | Vibrations mécaniques | Non évalué |
| Tenue de route      | Non évalué | Présence de bruits     | Non évalué | Présence d'odeurs     | Non évalué |
| Freinage / Ralenti  | Non évalué | Passage marche arrière | Non évalué |                       |            |

## Consommables

|                        |     |                      |          |                   |     |
|------------------------|-----|----------------------|----------|-------------------|-----|
| Usure des pneus        | 50% | Usure des plaquettes | 50%      | Usure des disques | 25% |
| Usure des amortisseurs | 25% | Etat de batterie     | Bon état |                   |     |

## Conformité Kilométrage

|                   |          |                  |          |
|-------------------|----------|------------------|----------|
| Usage du véhicule | Conforme | Etat du véhicule | Conforme |
|-------------------|----------|------------------|----------|

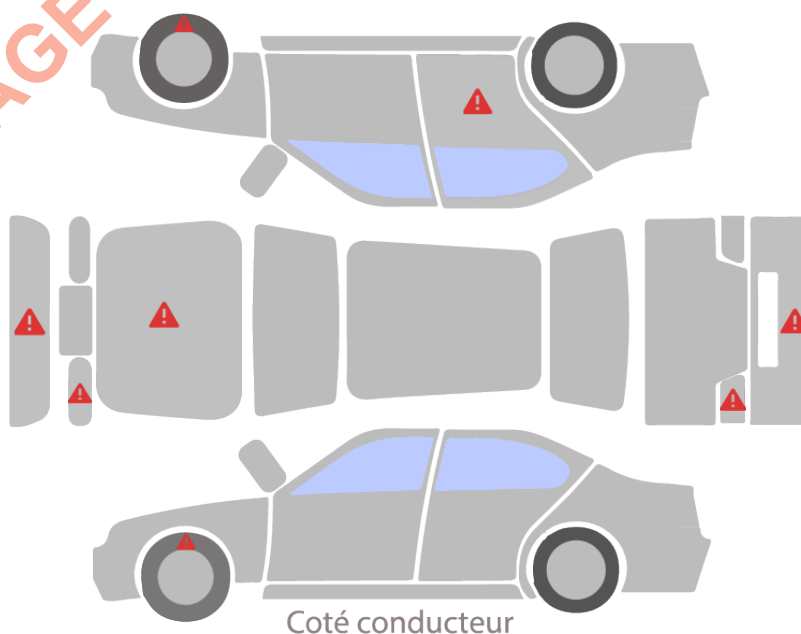
## Fonctionnement des options

|                     |       |                  |       |                |       |
|---------------------|-------|------------------|-------|----------------|-------|
| Climatisation       | Usure | Vitres latérales | Usure | Radar de recul | Usure |
| Commandes au volant | Usure | Ecran            | Usure |                |       |

## Conformité administrative

|                                   |   |                                |   |                                      |   |
|-----------------------------------|---|--------------------------------|---|--------------------------------------|---|
| Conformité plaque immatriculation | ✓ | Conformité plaque constructeur | ✓ | Main levée ou carte grise non barrée | ✓ |
| Carte grise au nom du vendeur     | ✓ | Présence 2e clé                | ✓ |                                      |   |

## MAQUETTE



Ce rapport est formulé et remis exclusivement par KIFAL AUTO et non valable pour demande de crédit ou dossier bancaire  
KIFAL SERVICES - Email: [contact@kifal-auto.ma](mailto:contact@kifal-auto.ma) - Tél : 05 22 11 27 27 - Site : [www.kifal-auto.ma](http://www.kifal-auto.ma)

Phare arrière gauche  
(Impact)



Phare avant gauche  
(Rayure)



Porte arrière droite  
(Autre Défaut)



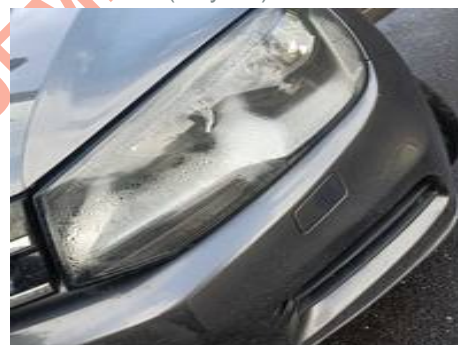
Moteur  
(Autre défaut)



Pneu avant gauche  
(Usure 75%)



Bouclier avant  
(Rayure)



## Synthèse des autres Problèmes Techniques Non Illustrés

| Pièce                | Problème  |
|----------------------|-----------|
| Bouclier avant       | Rayure    |
| Bouclier arrière     | Rayure    |
| Phare arrière gauche | Impact    |
| Phare avant gauche   | Rayure    |
| Capot                |           |
| Pneu avant droit     | Usure 75% |