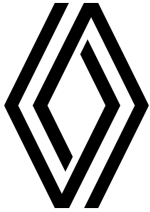




RAPPORT D'EXPERTISE AUTOMOBILE

Vérifié par KIFAL SERVICES



Véhicule vérifié par KIFAL AUTO

RENAULT Captur



Ville : AGADIR

Référence De Véhicule : VEH000107G

Le présent rapport expose les résultats d'une expertise automobile effectuée par un expert KIFAL. le véhicule est contrôlé sur +150 points et suit un processus de sélection très strict répondant à des critères administratifs ou mécaniques. Kifal s'engage, à ne pas divulguer, ni à communiquer à quiconque tout ou partie des informations du propriétaire du véhicule.

Ce rapport est délivré à titre informatif pour un usage privé. Il ne constitue pas un document officiel pour l'octroi d'un financement et ne doit pas être transmis à un établissement bancaire.

Pour plus d'informations sur le véhicule, veuillez contacter notre service commercial au 0522112727, ou accéder à notre site internet <https://kifal-auto.ma>.

SYNTHÈS DE L'EXPERTISE

État Carrosserie	★★★★☆
Esthétique extérieur	★★★★☆
Fonctionnement options	★★★★☆
État moteur	★★★★☆
Essai routier	☆☆☆☆☆
État consommable	★★★★☆



Ce rapport est formulé et remis exclusivement par KIFAL AUTO et non valable pour demande de crédit ou dossier bancaire
KIFAL SERVICES - Email: contact@kifal-auto.ma - Tél : 05 22 11 27 27 - Site : www.kifal-auto.ma

Section Châssis

Etat des longerons	Bon état	Etat des traverses	Bon état	Traces de corrosion	Bon état
Fixations des renforts	Bon état				

Etat extérieur

Voile de peinture		Teinte de la voiture	Usure	Etat capot	Bon état
Pare-brise avant	Bon état	Ouverture portes	Bon état	Alignement des éléments	Bon état
Etat male arrière	Bon état	Etat pare-brise arrière	Bon état	Conformité Serie vitres	Bon état
Centrage des roues	Bon état	Rétroviseurs	Bon état	Etat des feux	Bon état
Présence de rouille	Bon état	Etat des jantes	Usure	Présence du pneu de secours	

Intérieur du véhicule

Sièges Avants	Bon état	Sièges Arrières	Bon état	Planches de bord	Bon état
État rétroviseur intérieur	Bon état	Panneaux de portes	Bon état	Garniture du ciel de toit/pavillon	Usure
Plage arrière	Bon état	Ceintures de sécurité	Bon état	Usure des commandes	Bon état
Frein à main	Bon état				

Moteur

Souffle au bouchon d'huile	Bon état	Qualité de l'huile	Bon état	Qualité liquide de refroidissement	Bon état
Présence de fumée à l'échappement	Bon état	Sonorité du moteur	Bon état	Bloc compteur (jauges,cadrams...)	Bon état
Vibrations moteurs	Bon état				

Essai Routier

Conditions de l'essai	Non évalué	Démarrage véhicule	Non évalué	Pédale d'embrayage	Non évalué
-----------------------	------------	--------------------	------------	--------------------	------------



Passage de vitesses	Non évalué	Accélération	Non évalué	Vibrations mécaniques	Non évalué
Tenue de route	Non évalué	Présence de bruits	Non évalué	Présence d'odeurs	Non évalué
Freinage / Ralenti	Non évalué	Passage marche arrière	Non évalué		

Consommables

Usure des pneus	50%	Usure des plaquettes	50%	Usure des disques	50%
		Etat de batterie	Bon état		

Conformité Kilométrage

Carnet Entretien	Non disponible	Usage du véhicule	Conforme	Etat du véhicule	Conforme
------------------	----------------	-------------------	----------	------------------	----------

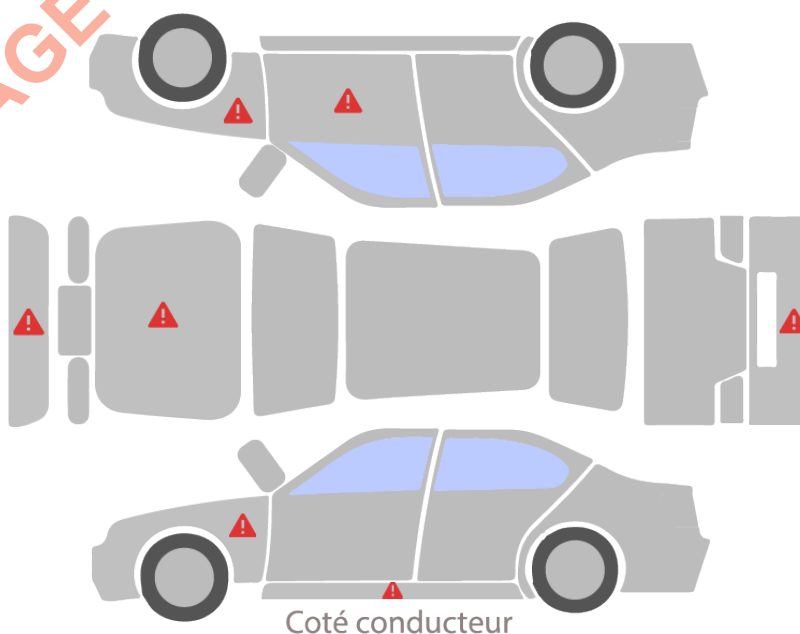
Fonctionnement des options

Climatisation	Bon état	Vitres latérales	Bon état	Radar de recul	Bon état
Commandes au volant	Bon état	Ecran	Bon état		

Conformité administrative

Conformité plaque immatriculation	✓	Conformité plaque constructeur	✓	Main levée ou carte grise non barrée	✗
Carte grise au nom du vendeur	✓	Présence 2e clé	✓		

MAQUETTE



Ce rapport est formulé et remis exclusivement par KIFAL AUTO et non valable pour demande de crédit ou dossier bancaire
KIFAL SERVICES - Email: contact@kifal-auto.ma - Tél : 05 22 11 27 27 - Site : www.kifal-auto.ma



Capot
(Impact)



Aile avant gauche
(Rayure)



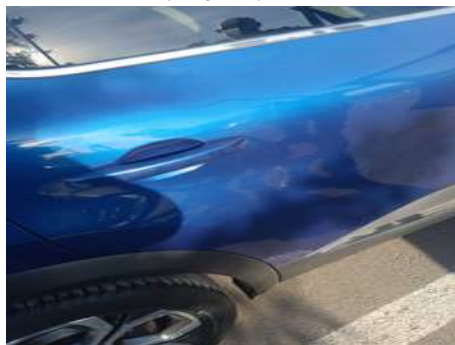
Bas de caisse gauche
(Impact)



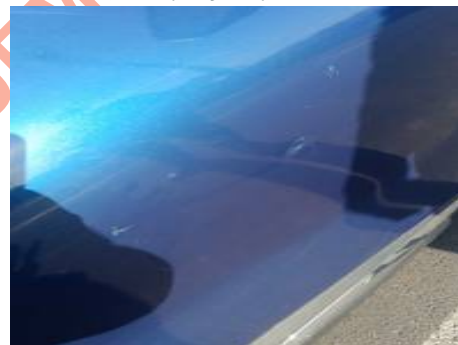
Bouclier arrière
(Rayure)



Porte avant droite
(Rayure)



Porte avant droite
(Rayure)



Synthèse des autres Problèmes Techniques Non Illustrés

Pièce	Problème
Bouclier avant	Peinture
Bouclier arrière	Peinture
Aile avant droite	Peinture